

 MEMMINGER-IRO GMBH D-72277 DORNSTETTEN	Information		024.900.001
	MEMMINGER-IRO Regelscheiben MEMMINGER-IRO QAP - Wheels		Blatt Nr. 1 von 5 Sheet No. 1 from 5
Produkt: QAP Product:			Stand: 07.05.07 Update:

Im Laufe der Jahre wurden zahlreiche Regelscheiben entwickelt, die sich wesentlich oder auch nur in Kleinigkeiten unterscheiden. Folgende Ausarbeitung soll derartige Unterschiede aufzeigen und unseren Kunden die Bestellung von Regelscheibensegmenten erleichtern.

Bestellungen immer unter Angabe der Bestell-Nummer:

- für Regelscheiben
- für Regelscheiben-Segmente
- für Regelscheiben Ersatzteile

Segmentbruch vermeiden:

- Regelscheiben mit einem Spezialschlüssel festziehen.
- Zur Veränderung des Regelscheibendurchmessers ist vorher die Riemen-Spannvorrichtung zu lösen.
- Beim Einsetzen der Segmente die richtige Reihenfolge beachten:
- Segment Nr. 1 mit Segmentfeder in die Radialnut links von der Passfedernut der Bohrung \varnothing 17 mm einlegen und die übrigen Segmente dann im Uhrzeigersinn in der Reihenfolge Segment Nr. 2 - 3 - 4 ... 12 einsetzen.

Erläuterungen:

- Segment und Fuß sind aus einem Stück gefertigt. Sind die Regelscheiben nicht korrekt festgezogen, kann es zu Beschädigungen des Kunststofffußes, nicht aber der Spirale kommen.
- An der Riemenlaufseite der Segmente ist ein Segmentgummi (Art. Nr. 024.260.002) formschlüssig aufgeschoben.
- Die Kunststoffsegmente haben je eine Segmentfeder (Art. Nr. 024.270.000) und lassen sich dadurch selbst bei unterschiedlichen Fertigungstoleranzen klemmen.
- IRO-und MEMMINGER-IRO-Regelscheiben können nur auf Antriebswellen mit \varnothing 17 mm montiert werden.

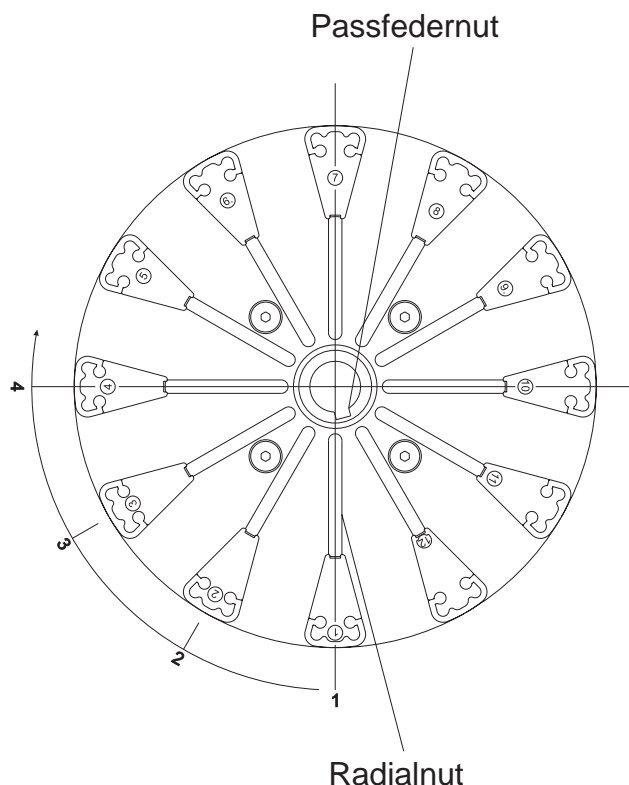
Skalenband aufkleben:

- Segmente müssen ganz nach innen eingedreht sein (Kleinstdurchmesser 90 mm).
- Skalenband mit Skalierung 90/140, 90/140/190 oder 90/140/190/240 exakt an roter Markierung beginnend aufkleben
- Enden mit transparentem Nagellack verkleben.



HINWEIS!

Klebefläche fettfrei reinigen.



 MEMMINGER-IRO GMBH D-72277 DORNSTETTEN	Information		024.900.001		
	MEMMINGER-IRO Regelscheiben MEMMINGER-IRO QAP - Wheels		Blatt Nr. Sheet No.	2	von from
Stand: Update:			07.05.07		
Produkt: Product:	QAP				

Over the years numerous QAP wheels have been developed; some differ substantially, whilst others differ in minor detail only. The following information and drawings are provided to indicate those differences, and to facilitate the ordering of QAP wheel segments and spare parts for our customers.

Please use article number when placing orders:

- for QAP wheels
- for QAP segments
- for QAP Spare parts

How to avoid segment damage:

- Use the special 'C' spanner when locking the QAP wheel nut.
- Remember to release the belt tensioner before changing the QAP diameter.
- When installing new segments, check they are fitted in the correct order.
- Fit the no.1 segment and spring into the radial groove which is situated to the left of the centre 17 mm bore keyway, then insert the remaining segments and springs nos. 2-12 in a clockwise rotation and numerical order.

Notes:

- The segments body and pins are made of plastic in one piece. So, if the QAP wheel is not tightened in a correct way, damage will occur to the segment pins rather than the spiral groove.
- To remove the segment belt drive rubbers (part no. 024.260.002) slide them upwards.
- Each plastic segment must be installed with a segment spring (part no. 024.270.000) so that effective locking of all segments is achieved, even if there are small dimensional production tolerances.
- IRQ and MEMMINGER-IRO QAPs can only be installed onto 17 mm diameter drive shafts with a 5 mm wide keyway.

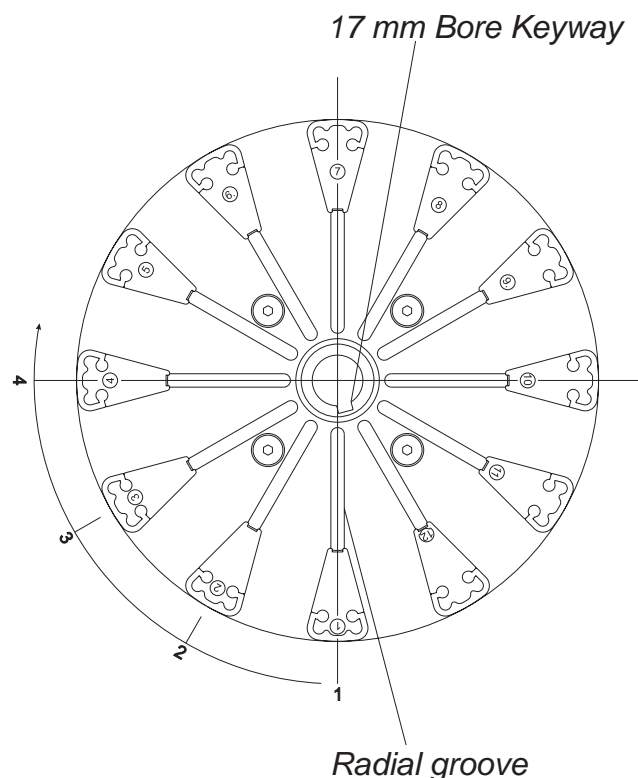
Replacing the self-adhesive scale tape:

- The QAP segments must be adjusted to the minimum diameter of 90 mm.
- Fit the scale tape with scales 90/140, 90/140/190 or 90/140/190/240 starting with 90 mm exactly in line with the red marker.
- Use a transparent glue to bond the tape overlap.


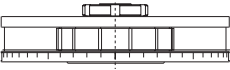
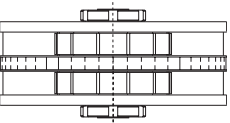
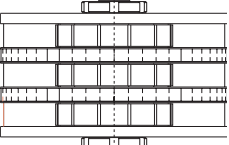


Note!

The glue contact surface must be cleaned to remove any oil.



 MEMMINGER-IRO GMBH D-72277 DORNSTETTEN	Information		024.900.001		
	MEMMINGER-IRO Regelscheiben MEMMINGER-IRO QAP - Wheels		Blatt Nr. Sheet No. 3 von from 5	Stand: Update: 07.05.07	
Produkt: Product:	QAP				

Hersteller/Manufacturer  MEMMINGER-IRO GMBH D-72277 DORNSTETTEN			
Ø 175/18 mm (90/175) Ø 220/18 mm (90/220) Ø 280/18 mm (90/280)	024.000.000.01 024.000.000.02 024.000.000.03	024.000.001.01 024.000.001.02 024.000.001.03	024.000.004.01 024.000.004.02 024.000.004.03
Segment-Satz/Set 1 - 12	024.100.001	024.100.001	024.100.001

Beispiel/Example Ø 175/18 mm



90/140, 90/140 oder 90/140/190/240
 Skalenband an roter Markierung aufkleben
 Set the self-adhesive scale tape with the 90 mm exactly corresponding to the red marker.

Beschriftung auf Band
 Scale on Tape
 MEMMINGER-IRO GMBH



MEMMINGER-IRO GMBH
D-72277 DORNSTETTEN

Information

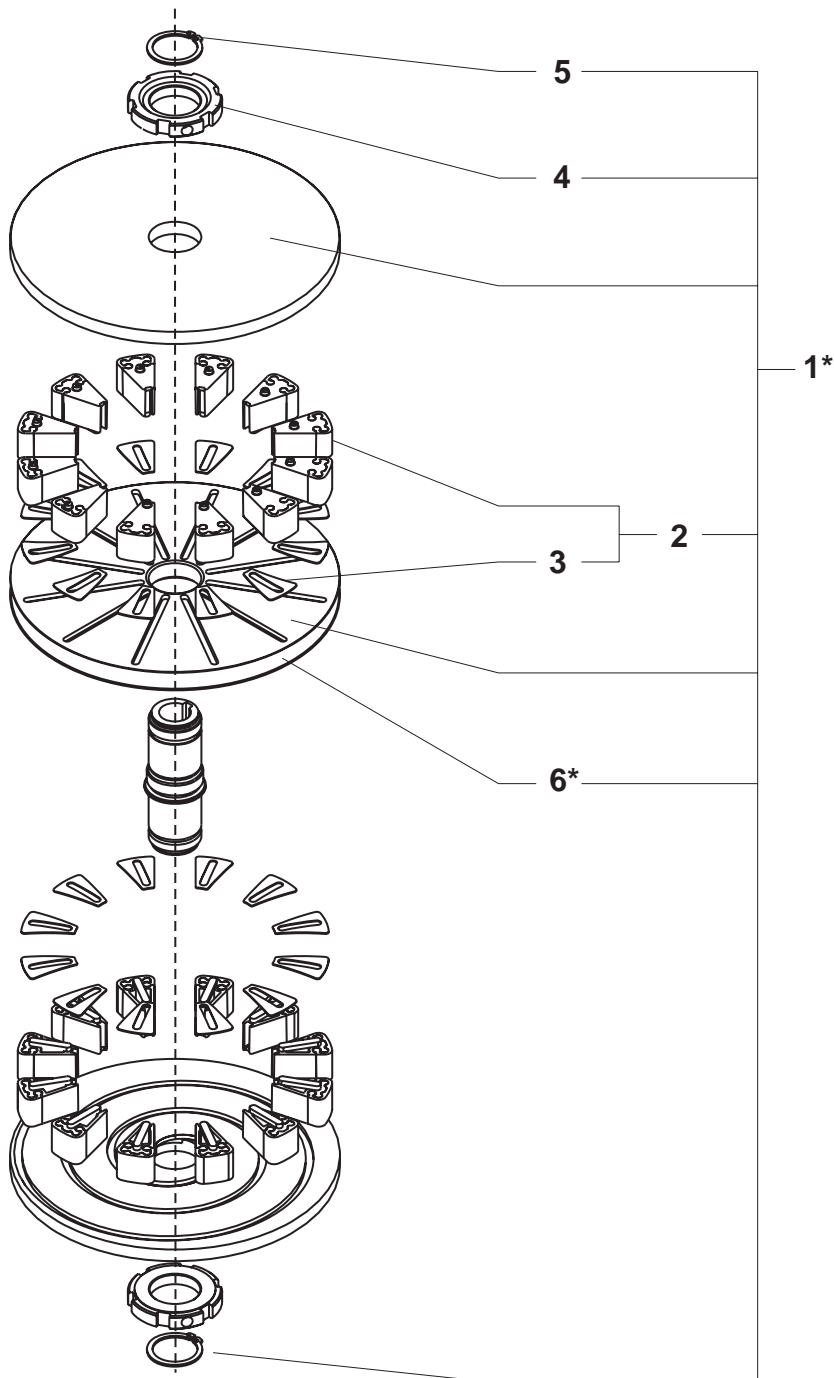
024.900.001

Blatt Nr. 4 von 5
Sheet No. from

Stand: 07.05.07
Update:

Produkt: QAP
Product:

MEMMINGER-IRO Regelscheiben
MEMMINGER-IRO QAP - Wheels



Pos.	Art.-Nr. Part-No.	Bezeichnung	Description
1*	024.000.001.01	Doppelregelscheibe Ø 175/18 mm	double QAP Ø 175/18 mm
	024.000.001.02	Doppelregelscheibe Ø 220/18 mm	double QAP Ø 220/18 mm
	024.000.001.03	Doppelregelscheibe Ø 280/18 mm	double QAP Ø 280/18 mm
2	024.100.001	Segmentsatz 1-12	set of segments 1-12
3	024.270.000	Segmentfeder	segment spring
4	024.360.000	Nutmutter	nut
5	000.610.001	Sicherungsring 25x1, 2	guard ring 25x1, 2
6*	024.290.000.01	Skalenband, Skala 175	tape for scale 175
	024.290.000.02	Skalenband, Skala 220	tape for scale 220
	024.290.000.03	Skalenband, Skala 280	tape for scale 280



MEMMINGER-IRO GMBH
D-72277 DORNSTETTEN

Information

024.900.001

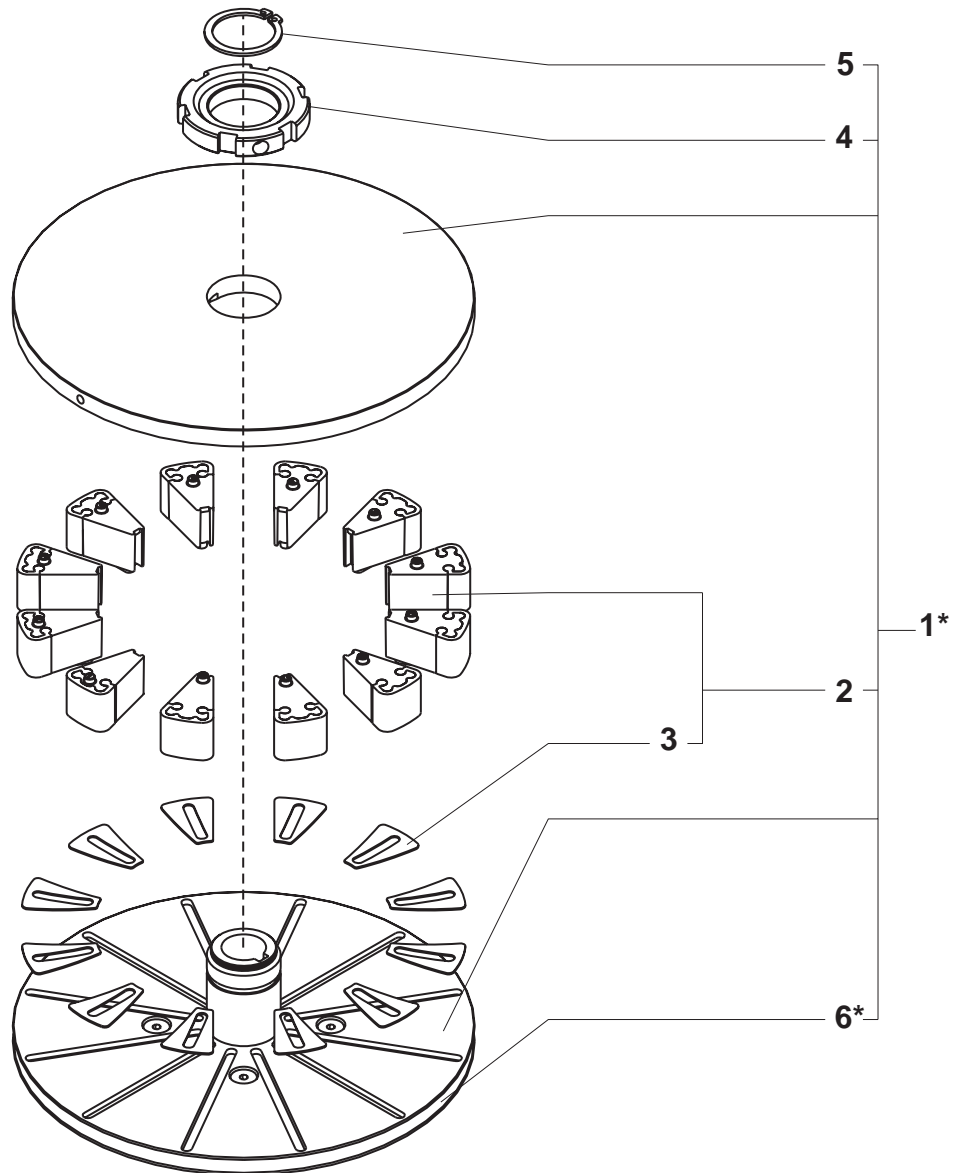
Blatt Nr. 5 von 5
Sheet No. 5 from 5

Stand: 07.05.07
Update:

Produkt:
Product:

QAP

MEMMINGER-IRO Regelscheiben
MEMMINGER-IRO QAP - Wheels



Pos.	Art.-Nr. Part-No.	Bezeichnung	Description
1*	024.000.000.01	Einzelregelscheibe Ø 175/18 mm	single QAP Ø 175/18 mm
	024.000.000.02	Einzelregelscheibe Ø 220/18 mm	single QAP Ø 220/18 mm
	024.000.000.03	Einzelregelscheibe Ø 280/18 mm	single QAP Ø 280/18 mm
2	024.100.001	Segmentsatz 1-12	set of segments 1-12
3	024.270.000	Segmentfeder	segment spring
4	024.360.000	Nutmutter	nut
5	000.610.001	Sicherungsring 25x1, 2	guard ring 25x1, 2
6*	024.290.000.01	Skalenband, Skala 175	tape for scale 175
	024.290.000.02	Skalenband, Skala 220	tape for scale 220
	024.290.000.03	Skalenband, Skala 280	tape for scale 280