



Ersatzteile

Spare Parts

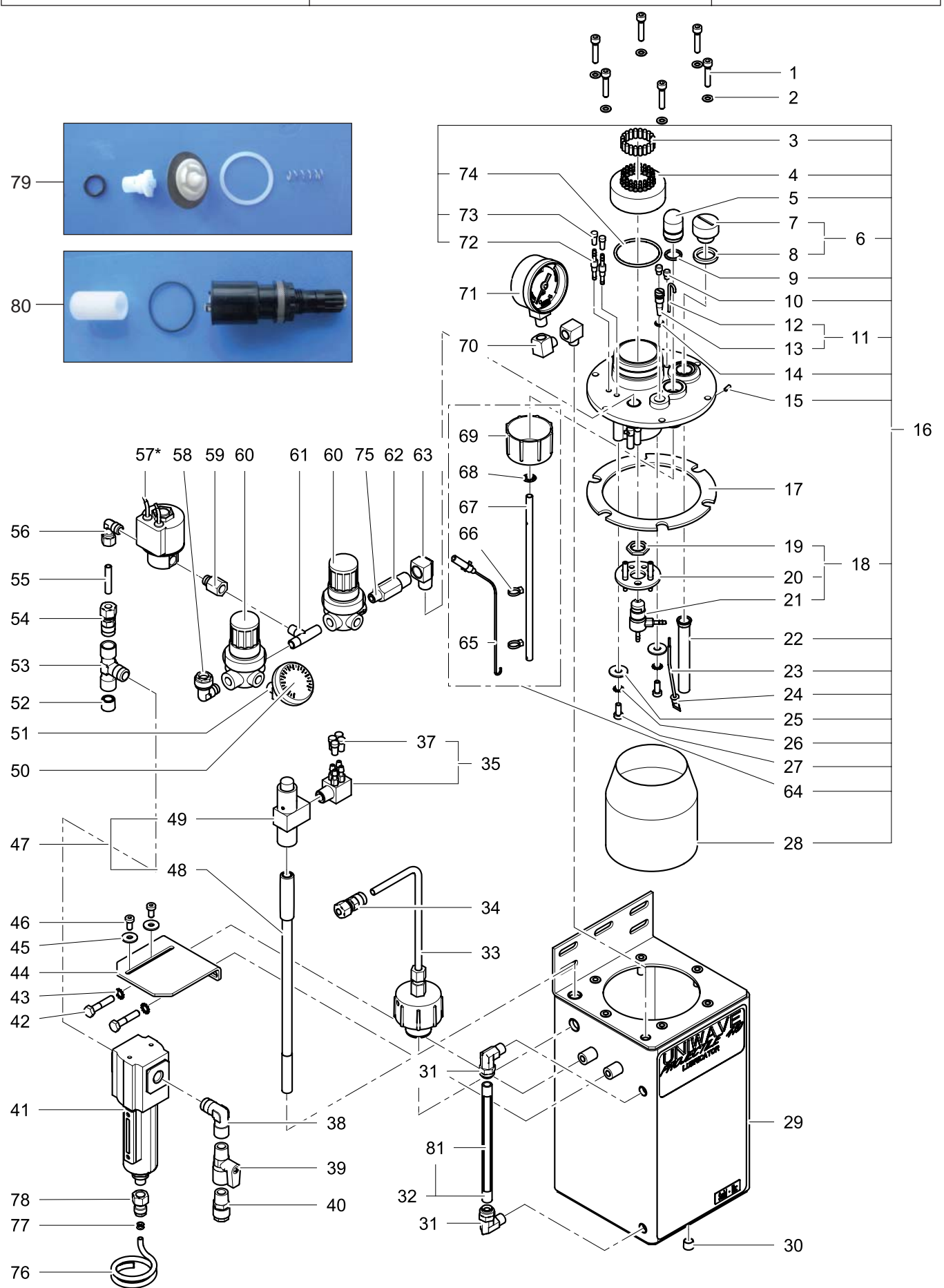
750.930.000

Blatt Nr. 1 von 3
Sheet No. 1 from 3

Stand: 18.10.07
Update:

ab / from SN# 40000

Produkt: PROJECTILE 419
Product:



Produkt: PROJECTILE 419
Product:

Bild Nr. Fig. No.	Artikel-Nr. Part-No.	Bezeichnung	Description
1	000.600.649	Zylinderschraube M5x25	cheese head screw M5x25
2	000.608.022	Scheibe A5,3	washer A5,3
3	650.903.068.0017		cap black vinyl
4	750.100.000	Deckel mit 20 Düsen	cap & 20 barb assembled
5	650.219.003.1035		sight dome, grilamid TR-55
6	650.219.003.1029		oil filler cap assy.
7	650.219.003.1027		filler cap
8	650.219.003.1028		gasket, 50 duro buna-N 916-937
9	650.219.003.1040		gasket, sight dome 70 duro buna
10	650.105.001.2254		barb plug fitting
11	650.219.003.1032		adjustment screw assy.
12	650.370.504.1012		drip tube-upper
13	650.219.003.1031		adjusting feed screw "QUANTUM"
14	650.915.002.0003		O-ring 1/4ID X 3/8OD X 1/16W
15	000.600.405	Zylinderschraube M3x6	cheese hd. screw M3x6
16	750.100.006.24	Top Cover Baugruppe PJ419 - 2x Low Flow, 20 Ölausgänge	
17	650.219.002.1017		gasket-lubricator 70 duro
18	750.100.001.01	Aufnahmeplatte Venturi 2	
19	650.470.001.1014		hex nut, 9/16-24
20	650.470.001.1013		419-venturi support
21	650.470.001.1008		venturi assy.
22	650.370.504.1022	Einfüllsieb	filter, 80 mesh
23	650.470.001.1076		lower drip tube W/restrictor
24	650.370.503.1010		SIPHON tube filter assy.
25	000.608.510	Scheibe A6,4	washer A 6,4
26	000.609.023	Zahnscheibe A5,3	toothed lock washer A5,3
27	000.600.528	Zylinderschraube M5x12	cheese head screw M5x12
28	650.370.504.1042		filter bag W/drawstring
29	750.100.008	Tank vermontiert	welded tank assy
30	000.659.071	Stopfen Innensechskant ohne Bund R1/8"	sealing plug
31	650.906.015.0070		elbow 90 1/8NPT X 3/8SYN
32	650.370.504.1044	Füllstandsanzeige	sight glass with label
33	650.179.001.1013		sensor float assy.
34	750.290.004	Gerade Einschraubverschraubung Ø6-R1/4"	
35	650.139.001.1026		flusher manifold assy. 4 outlet
37	650.903.068.0019		cap red plastic, 4 mm
38	000.658.068	Winkelstück R1/4" -G1/4"	
39	000.651.009	Mini-Kugelhahn R1/4" -G1/4"	
40	000.658.069	Gerade Einschraubverschraubung 10/8-R1/4"	
41	000.655.036	Filter G1/4" mit UNIWAVE-Logo	
42	000.602.265	Sechskantschraube M6x12	hex. cap screw M6x12
43	000.609.054	Fächerscheibe J6,4	
44	750.270.003	Anbauwinkel Druckluftfilter	mounting bracket -pressure air filter
45	000.608.511	Scheibe A4,3	washer A4,3
46	000.600.837	Linsenschraube, gewindefurchend M4x12	
47	650.139.001.1001		flusher valve and tube assy.
48	650.139.001.1002		nipple & tube SUB assy.
49	650.139.014.1000		flusher valve assy.
50	750.290.007	Manometer 1,5" Gehäuse, 60 PSI, R1/8"	gauge, 1.5" dial, 60 PSI, R1/8"
51	000.658.077	Winkelstück 45 Grad R1/8"-G1/8"	fitting - 45 street
52	000.659.070	Stopfen Innensechskant ohne Bund R1/4"	sealing plug



Ersatzteile

Spare Parts

750.930.000

Blatt Nr. 3 von 3
Sheet No. 3 from 3Stand: 18.10.07
Update:

ab / from SN# 40000

Produkt: PROJECTILE 419
Product:

Bild Nr. Fig. No.	Artikel-Nr. Part-No.	Bezeichnung	Description
53	000.658.059	T-Stück (1xAG, 2xIG) R1/4"-G1/4"	
54	000.658.061	Gerade Einschraubverschraubung Ø6-R1/4" mit Schneidring	
55	750.310.001.04	Röhrchen Ø6x1x54	tube Ø6x1x54
56	000.658.058	Winkel-Einschraubverschraubung Ø6-R1/8" mit Schneidring	
57*	000.653.025	Magnetventil, Anschluss 1/8" BSPT, Nennweite 3/16", Einlass unten, Auslass seitlich, 24 V DC, 15 PSI (32Z0027JGV 24/DC)	solenoid valve, port size 1/8" BSPT, orifice size 3/16", bottom inlet, straight outlet, 24 V DC, 15 PSI (32Z0027JGV 24/DC)
	000.653.026	Magnetventil, Anschluss 1/8" BSPT, Nennweite 3/16", Einlass seitlich, Auslass unten, 24 V AC, 60 HZ, 90 PSI (32Z0029JGV 24/50/60)	solenoid valve, port size 1/8" BSPT, orifice size 3/16", straight inlet, bottom outlet, 24 V AC, 60 Hz, 90 PSI (32Z0029JGV 24/50/60)
	000.653.027	Magnetventil, Anschluss 1/8" BSPT, Nennweite 1/8", Einlass seitlich, Auslass seitlich, 24 V AC, 60 HZ, 90 PSI (32Z0028JGV 24/60)	solenoid valve, port size 1/8" BSPT, orifice size 1/8", straight inlet, straight outlet, 24 V AC, 60 Hz, 90 PSI (32Z0028JGV 24/60)
	000.653.028	Magnetventil, Anschluss 1/4" BSPT, Nennweite 3/16", Einlass seitlich, Auslass seitlich, 24 V AC, 50/60 HZ, 90 PSI (22Z0009JSGV 24/50/60)	solenoid valve, port size 1/4" BSPT, orifice size 3/16", straight inlet, straight outlet, 24 V AC, 50/60 Hz, 90 PSI (22Z0009JSGV 24/50/60)
58	000.658.071	Winkel-Einschraubverschraubung 10/8-R1/8"	
59	000.659.072	Verlängerung konisch R1/8" -G1/8"	
60	000.655.037	Druckregler G1/8" mit UNI WAVE-Logo	pressure regulator G 1/8"
61	000.658.063	T-Stück R1/8"-R1/8"-R1/8"	
62	750.100.012	Rückschlagventil R1/4 - R1/8	check valve
63	750.440.000	Winkelverschraubung R1/4 aussen, G1/4 innen mit Fase	
64	650.470.001.1002		PROJECTILE oil feed sub assy.
65	650.470.001.1006		drip tube assembly
66	650.903.039.0006		clip
67	650.370.503.1017		QUANTUM oil feed tube
68	650.918.004.0034		retaining rings ext.
69	650.520.001.1017		secondary reservoir ECO lub
70	000.658.076	Winkelstück 90 Grad R1/8"-G1/8"	1/8 " street elbow
71	750.290.003	Manometer UNI WAVE 2" Gehäuse, farbiges Ziffernblatt, R1/8"	
72	650.105.001.1290		barb fitting, double
73	650.903.068.0014		red barb caps K-4
74	650.915.002.0041		O-ring N 70 duro buna
75	000.658.079	Doppelnippel lösbar R1/8-R1/8	
76	000.660.005	Kunststoffschlauch ID3x1,5	plastic hose ID3x1,5
77	000.611.039	Rohrniet Ø3,5x0,5x6 unveredelt blank	rivet, tabular brass
78	000.658.073	Manometerverschraubung Ø6-G1/8"	
79	000.655.038	Ersatzteilset Druckregler für Artikel-Nr. 000.655.037	spare part kit regulator part-no. 000.655.037
80	000.655.039	Ersatzteilset Filter für Artikel-Nr. 000.655.036	spare part kit filter part-no. 000.655.036
81	650.370.504.1036	Aufkleber für Füllstandsanzeige	indicator stripe