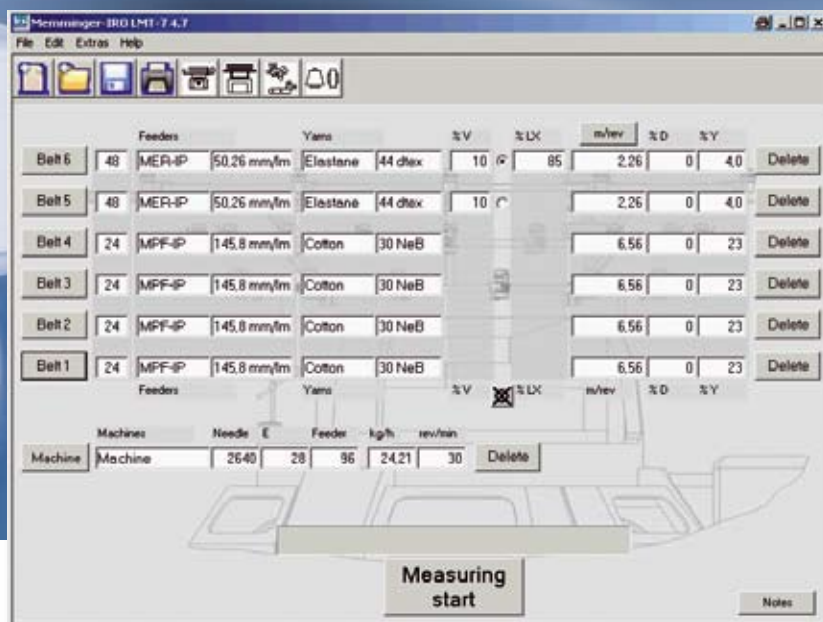


LMT 7 - Testador Multifuncional



Monitorar, transmitir, informar, exibir, armazenar

O LMT 7 é um aparelho eletrônico de medição da alimentação do fio baseado em software. Este instrumento registra e controla os dados de produção em teares circulares com consumo contínuo de fios base com e sem fio elastano, de alimentação positiva.

Os dados dos teares, dos fios e dos alimentadores, relevantes para os dados de medição, são armazenados na "relação de máquinas", "relação de fios" e "relação de alimentadores" do software LMT 7. Isto permite o monitoramento a curto e longo prazo da produção em curso. Além disso, qualidades de tecido predeterminadas são garantidas de forma reproduzível, mesmo em caso de mudança de máquina. Adicionalmente, o cálculo de tecelagem se torna mais simples e rápido, visto que as parcelas de fios são lidos imediatamente, sem pesquisas demoradas de laboratório.

Vantagens para o usuário

- Controle de qualidade - Desvios do produto de referência
- Reprodutibilidade fácil de qualidades preestabelecidas de produtos
- Ajuste rápido e simples dos valores exatamente iguais de alimentação de fio em vários teares circulares
- A dilatação de elastano entre alimentador/agulha é levada em consideração. Isto evita problemas no processamento subsequente (valores de retorno de mercadoria)
- Exibição exata da alimentação do fio em mm/agulha
- Documentação dos resultados de medição

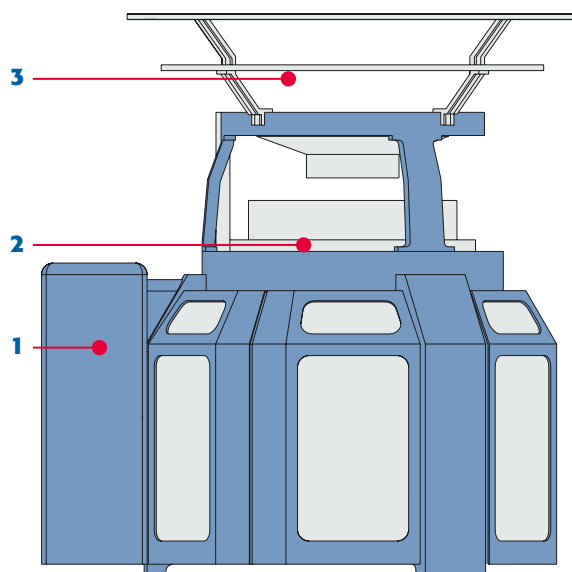
Campos de aplicação

■ Teares circulares		Teares retilíneos
Máquinas de meias soquete		Tear de malha de trama
Máquinas de meias		Teares para produtos seamless

LMT 7: os componentes

Software

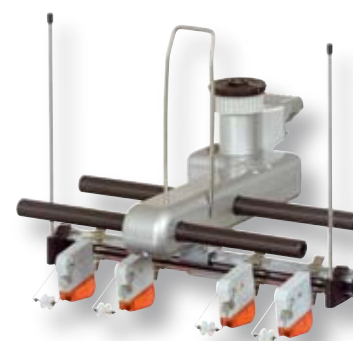
O software LMT 7 determina a alimentação efetiva do fio, e compara os dados de produção com dados armazenados de produções anteriores.



3 MPF IP, MER IP, medidor da bobina IP

MPF L IP, MER 2 IP e medidor da bobina IP verificam a velocidade da fita e a retransmitem em forma de impulsos para o aparelho de avaliação.

Em caso de teares circulares equipados com alimentadores de outros fabricantes, a velocidade da fita é verificada através do medidor da bobina IP.



Parâmetros visualizados

- Alimentação de fio por rotação de máquina para, no máx. 6 fitas de acionamento
- Alimentação de fio por agulha
- Parcelas de peso dos fios base e dos fios de elastano em percentual, onde também poderão ser consideradas parcelas em fios mistos
- Valores de alimentação de fio eventualmente divergentes de um artigo de referência
- Produção de tecido por hora, rotação do tear por minuto

1 Adaptador ST e caixa de bornes

O adaptador ST e a caixa de bornes representam a interface de comunicação entre o software LMT 7, os geradores de impulso (MPF IP, MER IP e medidor de bobina IP), a roda de medição de alimentação e o gerador de pulsos da máquina.



2 Roda de medição de alimentação com suporte magnético

A roda de medição de alimentação serve para medir a dilatação do fio de elastano entre o alimentador e o guia-fios.



Dados técnicos

Sistema operacional:	WINDOWS XP ou acima
Tensão de alimentação:	24 V AC +/- 15%, 50/60 Hz
Consumo máx. de potência:	< 10 W

ADVANCED KNITTING TECHNOLOGY

MEMMINGER-IRO GMBH
Jakob-Mutz-Straße 7 | D-72280 Dornstetten
Tel. +49 (0) 74 43/281-0 | Fax +49 (0) 74 43/281-101
info@memminger-iro.de | www.memminger-iro.de

