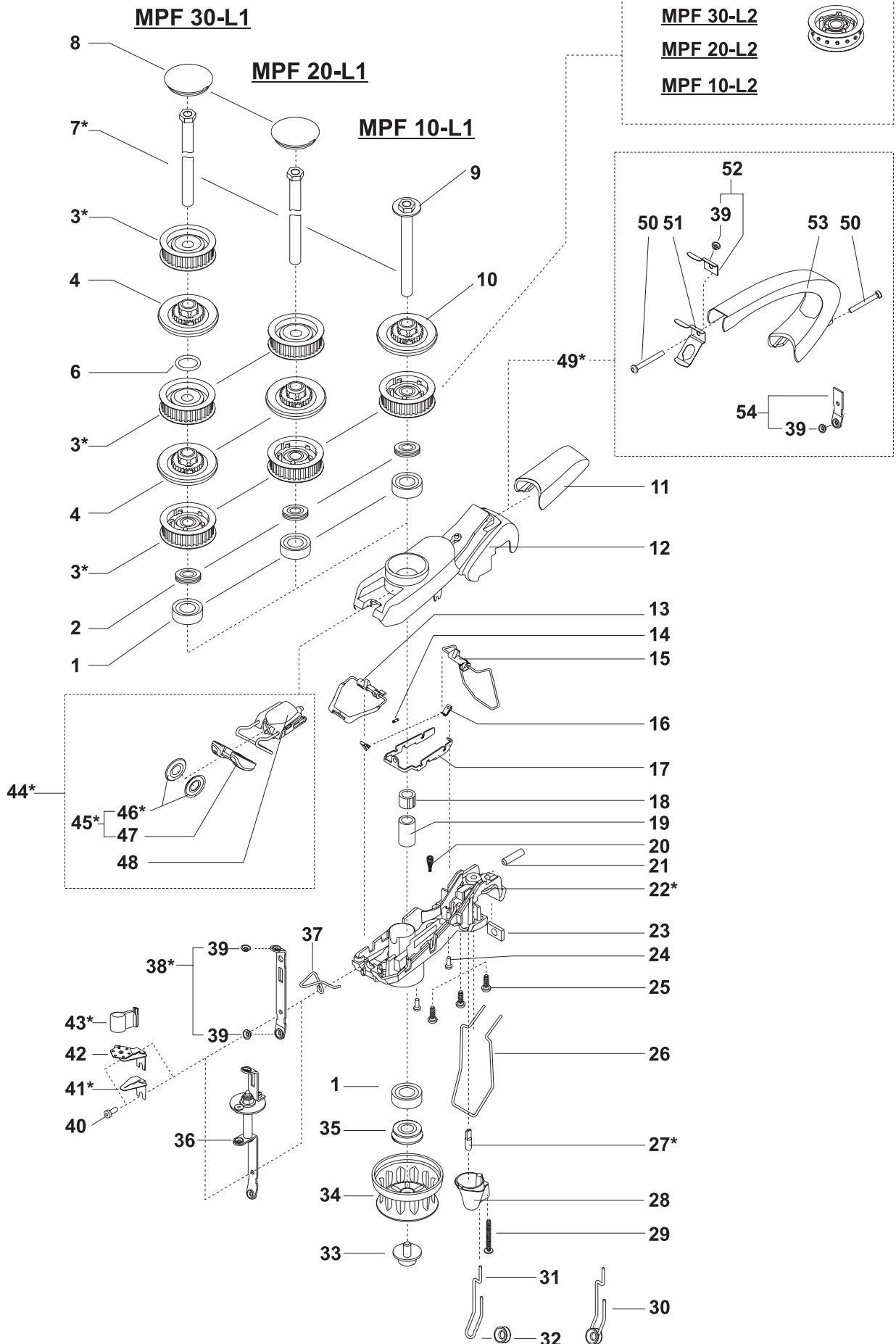




Produkt:
Product:

MPF-L





MEMMINGER-IRO GMBH
D-72277 DORNSTETTEN

Ersatzteile

Spare Parts

001.930.017

Blatt Nr. 2 von 3
Sheet No. 2 von 3

Stand: 30.05.05
Update:

Produkt: **MPF-L**
Product:

Bild Nr. Fig. No	Artikel-Nr. Part-No.	Bezeichnung	Description
1	001.200.103	Lager L	bearing L
2	001.200.089	Abstandsnahe L 4,5 kpl.	distance collar L 4,5 cpl.
3*	001.260.090	Zahnriemenscheibe L	toothed pulley L
	001.260.114	Lochriemenscheibe L	pin pulley L
4	001.100.151.02	Kupplung 20-L	clutch 20-L
5	001.200.089.01	Abstandsnahe 22 kpl.	distance collar 22 cpl.
6	000.625.031	O-Ring	o-ring
7*	001.100.152.01	Welle 10-L	shaft 10-L
	001.100.152.02	Welle 20-L	shaft 20-L
	001.100.152.03	Welle 30-L	shaft 30-L
8	001.260.045.01	Staubkappe	dust cover
9	000.618.011	Tellerfeder	cup spring
10	001.100.151.01	Kupplung 10-L	clutch 10-L
11	001.260.105	Chassis L Abdeckung	chassis L cover
12	001.100.156	Chassis L Oberteil	chassis L top
13	001.260.097	Einlauffühler L kpl.	input stop motion L cpl.
14	000.712.373	Widerstand	resistance
15	001.260.099	Auslauffühler L	output stop motion L
16	001.270.042	Kontaktfeder L (transportsicher verpacken)	contact spring L (please pack up carefully)
17	001.270.046	Lagerblech L	bearing sheet L
18	001.260.115	Exzenter L3	eccenter L3
19	001.320.015.08	Abstandsring L 25	distance ring L 25
20	001.300.075	Massefeder	ground spring
21	000.603.299	Gewindestift M6x25	headless screw M6x25
22*	001.200.104.01	Chassis Unterteil für 12 V	chassis base for 12 V
	001.200.104.02	Chassis Unterteil für 24 V	chassis base for 24 V
23	001.430.001	Befestigungsplatte L	attachment plate L
24	000.600.623	Zylinderschraube M3x8	screw M3x8
25	000.605.065	Linsenkopfschraube KT4x12	screw KT4x12
26	001.300.071	U-Bügel L	U-bracket L
27*	000.728.005	Glühlampe 12 V	bulb push-in 12 V
	000.728.004	Glühlampe 24 V	bulb push-in 24 V
28	001.260.116	Lampenglas L	bulb cover L
29	000.605.064	Flachrundschrabe KT3,5x30	screw KT3,5x30
30	001.200.102	Auslaufhaken L mit Rillenöse	exit hook L with eyelet
31	001.300.072	Auslaufhaken L	exit hook L
32	001.260.119	Rillenöse Ø 4	eyelet Ø 4
33	000.605.066	Kombilinsenschraube M6x16	screw M6x16
34	001.200.100	Wickelkörper L mit Fadenabweisring	feed wheel L with yarn deflector ring
35	001.200.090	Distanzstück L kpl.	spacer L cpl.
36	001.100.147.10	Umschlingungsbremse MPF-L	barrel tensioner for MPF-L
37	001.300.076	Fadenbegrenzungshaken L	threader hook L
38*	001.200.087.01	Einlaufbügel 10-L	top yarn guide 10-L
	001.200.087.02	Einlaufbügel 20-L	top yarn guide 20-L
	001.200.087.03	Einlaufbügel 30-L	top yarn guide 30-L
39	001.260.012	Bundöse 2,6	collar eyelet 2.6
40	000.600.624	Zylinderschraube M4x8	screw M4x8
41*	001.270.051.02	Knotenfänger 0,2 L	knotcatcher 0.2 L
	001.270.051.04	Knotenfänger 0,4 L	knotcatcher 0.4 L
	001.270.051.05	Knotenfänger 0,5 L	knotcatcher 0.5 L
	001.270.051.06	Knotenfänger 0,6 L	knotcatcher 0.6 L
	001.270.051.08	Knotenfänger 0,8 L	knotcatcher 0.8 L
	001.270.051.10	Knotenfänger 1,0 L	knotcatcher 1.0 L
	001.270.051.12	Knotenfänger 1,2 L	knotcatcher 1.2 L
42	001.200.116	Knotenfänger L 6-fach 0,4 - 1,2 mm	knotcatcher L 6-way 0,4 - 1,2 mm



MEMMINGER-IRO GMBH
D-72277 DORNSTETTEN

Ersatzteile

Spare Parts

001.930.017

Blatt Nr. 3 von 3
Sheet No. 3 from 3

Stand: 30.05.05
Update:

Produkt:
Product:

MPF-L

Bild Nr. Fig. No	Artikel-Nr. Part-No.	Bezeichnung	Description
43*	001.260.046	Röhrchenhalter Ø 8	<i>tube holder Ø 8</i>
	001.260.050	Röhrchenhalter Ø 10	<i>tube holder Ø 10</i>
44*	001.100.155.01	Bremse kpl.	<i>tension cpl.</i>
	001.100.155.11	Bremse kpl. rot	<i>tension cpl. red</i>
45*	001.100.153.01	Bremsringpaar HV Version 3 mit Bremsringhalter	<i>pair of tension rings HV version 3 with holder</i>
	001.100.153.11	Bremsringpaar HV, rot, Version 3 mit Bremsringhalter	<i>pair of tension rings HV, red, version 3 with holder</i>
46*	001.100.139.01	Bremsringpaar HV, L, K Version 3	<i>pair of tension rings HV, L, K version 3</i>
	001.100.140.01	Bremsringpaar rot HV, L, K version 3	<i>pair of tension rings red HV, L, K version 3</i>
47	001.100.161	Bremsringhalter	<i>tension ring holder</i>
48	001.100.154	Bremsenführung kpl.	<i>brake guide cpl.</i>
49*	001.100.162	Umbausatz Einlaufarm L mit Ösenhalter für MPF 10/20-L	<i>Conversion set input arm L with eyelet holder for MPF 10/20-L</i>
	001.100.163	Umbausatz Einlaufarm L mit Röhrchenklammer für MPF 10/20-L	<i>Conversion set input arm L with tube clip for MPF 10/20-L</i>
50	000.605.076	PT-Schraube K40x30	<i>PT-screw K40x30</i>
51	001.270.055	Röhrchenklammer L	<i>tube clip L</i>
52	001.200.099	Ösenhalter-Einlaufarm L	<i>eyelet holder of input arm L</i>
53	001.260.118	Einlaufarm 10/20-L	<i>input arm 10/20-L</i>
54	001.200.098	Ösenhalter, nur in Verbindung mit Einlaufarm	<i>eyelet holder, only in connection with input-arm</i>