



MEMMINGER-IRO GMBH
D-72277 DORNSTETTEN

Ersatzteile

Spare Parts

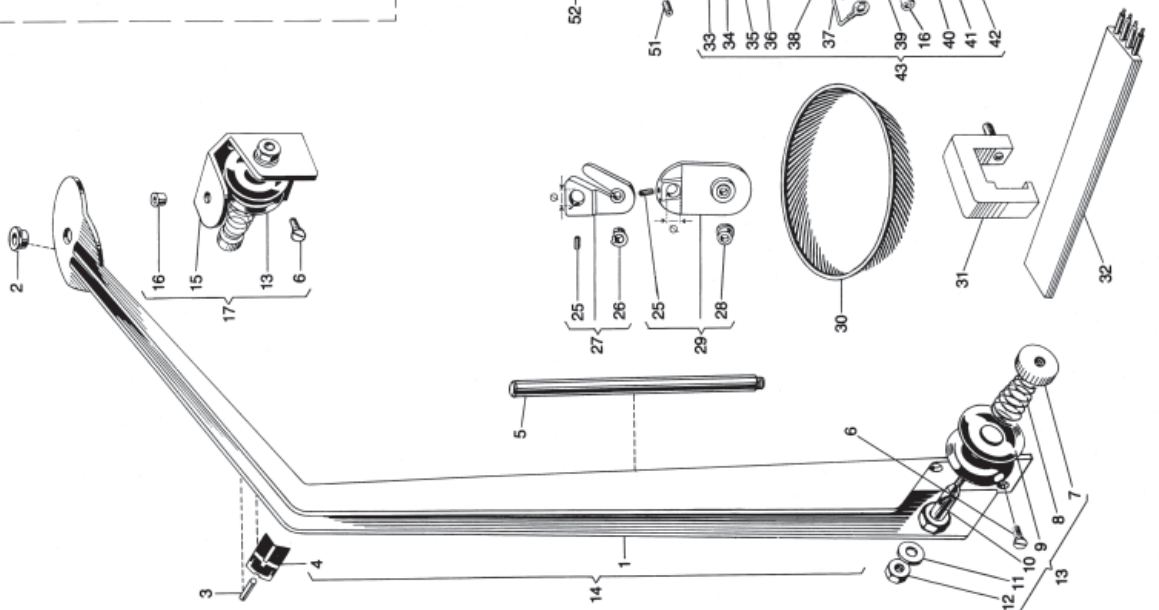
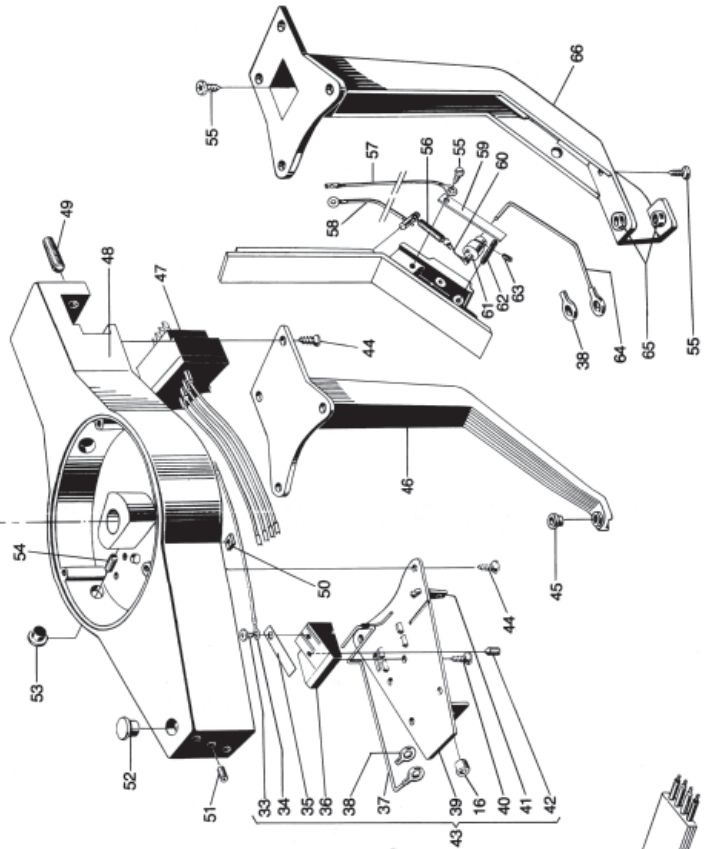
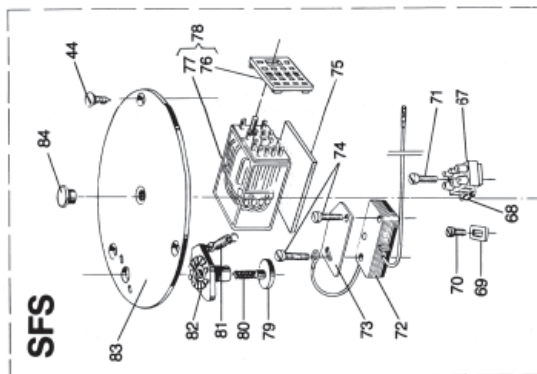
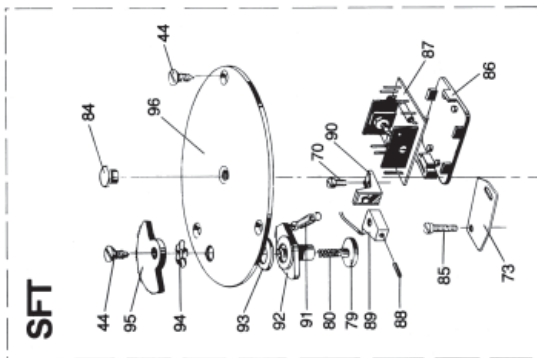
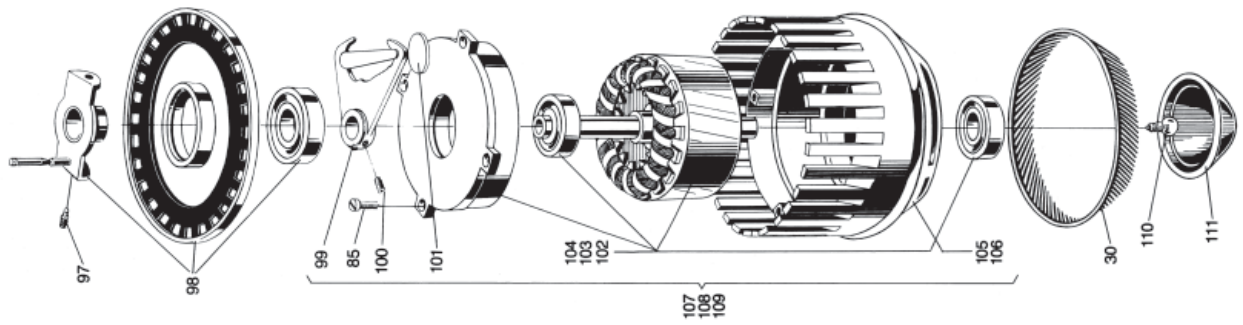
10.930.000

Blatt Nr. 1 von 4
Sheet No. 1 from 4

Stand: 11.05.07
Update:

Produkt:
Product:

SFT





MEMMINGER-IRO GMBH
D-72277 DORNSTETTEN

Ersatzteile

Spare Parts

10.930.000

Blatt Nr. 2 von 4
Sheet No. 2 from 4

Stand: 11.05.07
Update:

Produkt: **SFT**
Product:

Bild Nr. Fig. No	Artikel-Nr. Part-No.	Bezeichnung	Description
6	000.601.006	Senkschraube	countersunk screw
7	001.260.014	Kunststoffmutter	plastic nut
8	10.806.2093	Bremsfeder	tension spring
9	10.900.6030	Keramikbremssteller	ceramic cymbal
10	10.106.2194	Bremsbolzen	tensioner shaft
11	000.610.004	Sicherungsring	circlip
12	000.607.100	Mutter	nut
13	10.106.2095	Keramiktellerbremse	ceramic disc tensioner
15	10.106.1182	Kurzer Oberarm mit Garnöse	short upper arm with yarn eyelet
	10.106.1383	Kurzer Oberarm mit großer Garnöse	short upper arm with large yarn eyelet
16	02.900.6001	Keramiköse	ceramic eyelet
	02.900.6034	Bundöse	collar eyelet
17	10.2406	Kurzer Oberarm mit Keramiktellerbremse	short upper arm with ceramic cymbal tensioner
25	10.900.0043	Gewindestift	headless screw
26	10.900.6010	Bundöse, geöffnet	collar eyelet, open
27	10.106.2070	Garnleiter, 8 mm	yarn guide, 8 mm
	10.106.2072	Garnleiter, 5 mm	yarn guide, 5 mm
28	10.900.6007	Garnöse	yarn eyelet
29	10.106.2075	Garnleiter, 8 mm, 45° Winkel	yarn guide, 8 mm, 45° angle
	10.106.2076	Garnleiter, 5 mm, 45° Winkel	yarn guide, 5 mm, 45° angle
30	10.106.1805	Bremsring, schwarz	tension ring, black
	10.106.1808	Bremsring, braun	tension ring, brown
	10.106.1809	Bremsring, gelb	tension ring, yellow
	10.106.1810	Bremsring, grün	tension ring, green
	10.106.1812	Bremsring, rot	tension ring, red
31	20.2306	Verkabelungshalter	cable holder
32	020.720.002	Kontaktband 4-adrig	contact cable, 4-wires
33	000.604.002	Linsen-Blechschaube	self-tapping oval-head screw
34	10.806.1320	Kabel	cable
35	10.106.1155	Feder	spring
36	10.106.1158	Kontaktfederhalterung	contact spring socket
37	10.106.1153	Abstellarm mit Öse	stop motion arm with eyelet
	10.106.1381	Abstellarm mit großer Öse	stop motion arm with large eyelet
38	10.900.6015	Keramiköse	ceramic eyelet
	10.900.6046	Keramiköse, groß	ceramic eyelet, large
39	10.106.1322.000E	Deckel mit Öse, grau	cover with eyelet, grey
40	10.900.0002	Blechschaube	self-tapping screw
41	10.900.6043	Keramiköse	ceramic eyelet
42	000.603.296	Gewindestift M3x20	headless screw M3x20
43	10.106.1323.000E	Zupfabsteller SFT/SFC, grau	stop motion, complete SFT/SFC, grey
	10.106.1382.000E	Zupfabsteller, grau, mit großer Öse	stop motion, grey, with large eyelet
44	10.900.0002	Blechschaube	self-tapping screw
44	10.900.0439	Linsensenkschraube M3x8	slotted countersunk head screw M3x8
45	10.900.6008	Bundöse	collar eyelet
	10.900.6045	Keramiköse groß	ceramic eyelet, large
46	10.106.1338.000E	Unterarm, grau	lower arm, grey
	10.106.1380.000E	Unterarm, grau, mit großer Öse	bottom arm, grey, with large eyelet
47	10.100.005	Kontaktstiftfassung	contact pin socket
	10.106.1336	Kabel, blau	cable, blue
	10.106.1335	Kabel, gelb	cable, yellow
	10.106.1334	Kabel, grün	cable, green
	10.106.1333	Kabel, rot	cable, red
	10.900.5287	Kabelschuh	cable shoe
48	10.106.1312.000D	Gehäuse, grau	housing, grey



MEMMINGER-IRO GMBH
D-72277 DORNSTETTEN

Ersatzteile

Spare Parts

10.930.000

Blatt Nr. 3 von 4
Sheet No. 3 from 4

Stand: 11.05.07
Update:

Produkt: **SFT**
Product:

Bild Nr. Fig. No	Artikel-Nr. Part-No.	Bezeichnung	Description
49	000.603.248	Gewindestift	headless screw
50	02.900.1005	Mutter	nut
51	10.900.0041	Schraube	screw
52	10.806.1147	Plastikpfropfen	plastic plug
53	10.806.1055	Plastikpfropfen	plastic plug
54	000.603.255	Gewindestift M 6x 8	headless screw M6 x 8
55	000.604.005	Zylinder-Blechschaube	self-tapping cheese-head screw
56	10.806.3011	Feder	spring
57	10.806.1320	Kabel	cable
58	10.105.1030	Kabel mit Stift	cable with pin
59	10.106.3024	Kontaktfeder	contact spring
60	10.806.3017	Exzentergelenk	eccenter link
61	10.106.3059	Exzenterbuchse mit Schraube	eccentric bushing with screw
62	000.603.314	Gewindestift M3x8 DIN 916	headless screw M3x8 DIN 916
63	000.603.215	Gewindestift M3x4 DIN 913	headless screw M3x4 DIN 913
64	10.106.3027	Abstellerarm mit Öse	stop motion arm with eyelet
65	10.900.6008	Bundöse	collar eyelet
66	10.106.1319.000E	Unterer Absteller grau kpl.	lower stop motion grey cpl.
70	000.600.011	Zylinderschraube M3x6	cheese head screw M3x6
73	10.106.1086	Anschlagsscheibe	stop plate
	10.900.2033	Scheibe (nicht abgebildet)	washer (not shown)
79	10.106.1205	Federhalter	spring support
80	10.806.1187	Feder	spring
84	10.806.1185	Plastikpfropfen	plastic plug
85	000.600.046	Zylinderschraube M3x40 (9206, 9506)	cheese-head screw M3x40 (9206, 9506)
86	10.806.1228	Thyristorenhalter	thyristor board holder
87	10.806.1367	Printplatte	print circuit board
88	000.603.220	Gewindestift	headless screw
89	10.106.1366	Kontakt mit Widerstand	contact with resistor
90	10.106.1307	Kontaktfassung	contact attachment
91	10.806.1324	Feder, Standard	spring, standard
	10.806.1464	Feder, verstärkte Ausführung	spring, reinforced type
92	10.106.1325	Justierarm mit Feder	adjustable arm with spring
93	10.806.1309	Gummischeibe	rubber disc
94	000.609.044	Federscheibe	spring washer
95	10.806.1308	Justierscheibe	adjusting plate
96	10.106.1311.000E	Deckel, grau	cover, grey
	10.106.1423.000E	Deckel mit Loch für Schalter, grau	cover with hole for switch, grey
97	10.106.1209	Gewindestift	headless screw
98	10.106.1315	Kippscheibe, komplett	tilting disc, complete
99	10.106.1124	Bremsscheibenhalter	tension disc holder
100	000.603.220	Gewindestift	headless screw
101	10.106.1041	Bremsscheibe	tension disc
	10.106.1378	Bremsscheibe mit Führungsstift (SFT 9206,9506)	tension disc with guide pin (SFT 9206, 9506)
102	10.106.1328	Stator mont. 6-pol. (SFT 9006, 9306)	stator assy. 6-pole (SFT 9006, 9306)
103	10.106.1330	Stator mont. 4-pol. (SFT 9106, 9406)	stator assy. 4-pole (SFT 9106, 9406)
104	10.106.1326	Stator mont. 2-pol. (SFT 9206, 9506)	stator assy. 2-pole (SFT 9206, 9506)
105	10.106.1092	Spulenkörper (6-polig und 4-polig)	spool body (6- and 4 pole)
	10.106.1092.001	Spulenkörper spezial 6-polig glanzverchromt	spool body special, (6 pole)
106	10.106.1498	Spulenkörper 2-polig mit Polring	spool body 2-pole with polering
	10.106.1259	Rotorring für 2-poligen Spulenkörper SFT	rotor ring for 2 pole spool body SFT
107	10.106.1329	Spulenkörper komplett, 6-polig	spool body complete, 6-pole
108	10.106.1332	Spulenkörper komplett, 4-polig	spool body complete, 4-pole
109	10.106.1327	Spulenkörper komplett, 2-polig	spool body complete, 2-pole



MEMMINGER-IRO GMBH
D-72277 DORNSTETTEN

Ersatzteile

Spare Parts

10.930.000

Blatt Nr. 4 von 4
Sheet No. 4 from 4

Stand: 11.05.07
Update:

Produkt: **SFT**
Product:

Bild Nr. Fig. No	Artikel-Nr. Part-No.	Bezeichnung	Description
110	02.900.5001	Lampe 28 V	<i>lamp 28 V</i>
111	10.806.1052	Lampenkuppe	<i>lamp cover</i>
112	10.804.1045	Sockelring	<i>socket ring</i>
113	10.106.1091	Lampensockel mit Kabel	<i>lamp socket with cable</i>
		Sonderzubehör:	Accessories:
1	10.106.1317.000E	Langer Oberarm mit Öse und Führungsstift, grau	<i>long upper arm with eyelet and guide pin, grey</i>
2	11.900.6104	Garnöse	<i>yarn eyelet</i>
3	10.806.1210	Führungsstift	<i>guide pin</i>
4	10.806.1002	Garnleiter	<i>yarn trap</i>
5	10.106.1177	Spulenhalterachse	<i>bobbin pin</i>
	10.900.2017	Federscheibe (nicht abgebildet)	<i>washer (not shown)</i>
14	10.2506	Langer Oberarm mit Keramiktellerbremse	<i>long upper arm with ceramic cymbal tensioner</i>
	10.806.1429.010	ELTEX Unterarm	<i>ELTEX lower arm</i>
	10.106.1468	Kippschalter Ein / Aus (S1)	<i>on / off switch (S1)</i>
	10.200.001	Röhrchenhalter Ø 8 mm mit Keramiköse	<i>tube holder Ø 8 mm</i>
	10.200.002	Röhrchenhalter Ø 10 mm mit Keramiköse	<i>tube holder Ø 10 mm</i>
	10.106.2082	Knotenfänger	<i>knotcatcher</i>
	20.106.1463	Wachsgerät	<i>thread waxer</i>
	10.106.1165	Bremsringhalter	<i>tension ring support</i>
	10.106.1357	Unterarm mit Bremsringhalter	<i>bottom arm with tension ring support</i>
	10.800.0620	Styroporkartonmit Deckel für SFT	<i>styrofoam case with cover for SFT</i>
	10.106.1368	Printplattensatz A-214/B (Umbau SFS auf SFT)	<i>circuit board kit A-214/B (conversion SFS to SFT)</i>
	10.100.001	Umbau SFT mit Magnetschalter	<i>conversion kit SFT with magnetic switch</i>